

## Travaux à l'usine Peugeot - Citroën à POISSY (région Parisienne)

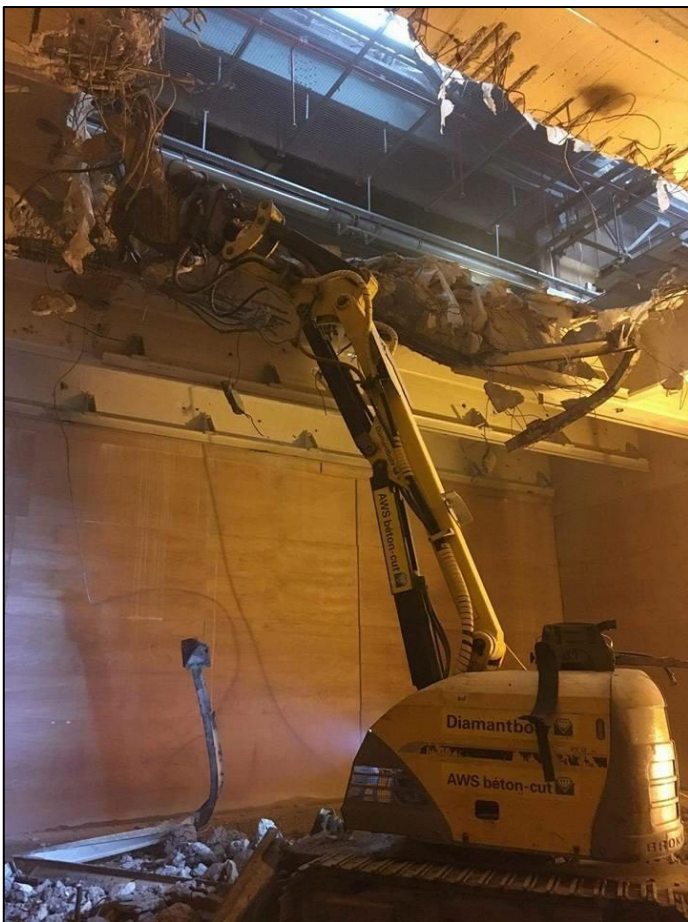
AWS Diamcoupe s'est vu confier les travaux de création d'une trémie de 10 x 10 mètres dans le plancher haut du rez-de-chaussée à +6.00 m. Ces travaux s'inscrivent dans le cadre d'un investissement massif pour l'extension de la ligne de production chez Peugeot - Citroën.

La complexité du chantier résidait dans le temps imparti pour la réalisation des travaux et dans le fait que la zone démolie se situait au milieu des lignes de production en activité.

AWS Diamcoupe a su faire face en réalisant les travaux en 3 jours malgré le maillage de poutres fortement ferrillées. Afin de ne pas déranger les opérateurs de Peugeot - Citroën travaillant à proximité, l'utilisation de disques anti-bruit a été nécessaire.

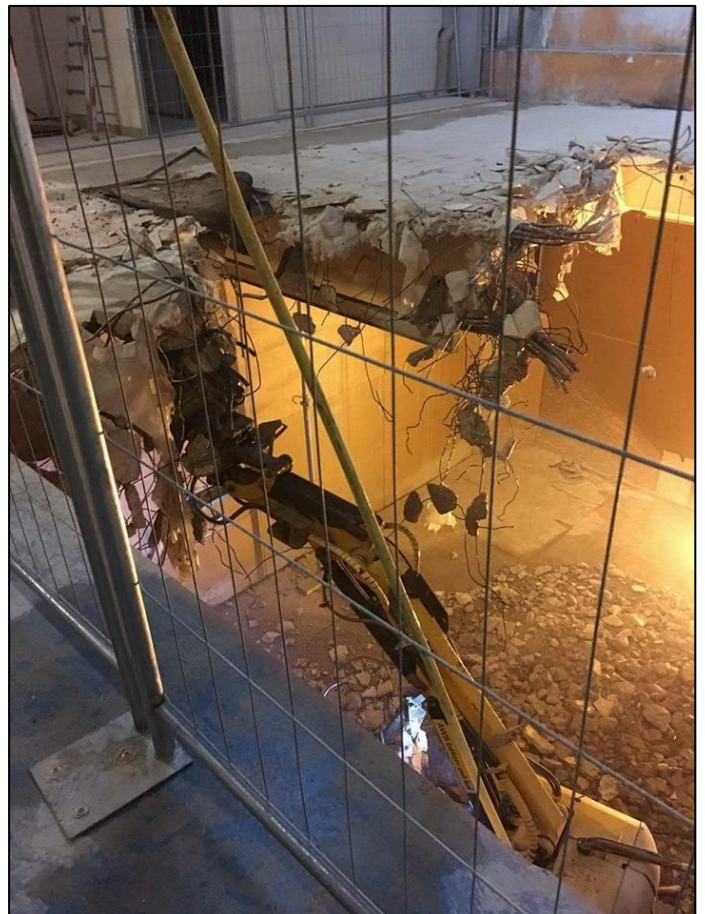
Retrouvez la vidéo sur notre page Facebook :

<https://www.facebook.com/150582595128031/videos/504035199782767/>



Démolition au Brokk 330 avec pince à béton

Vue de dessus





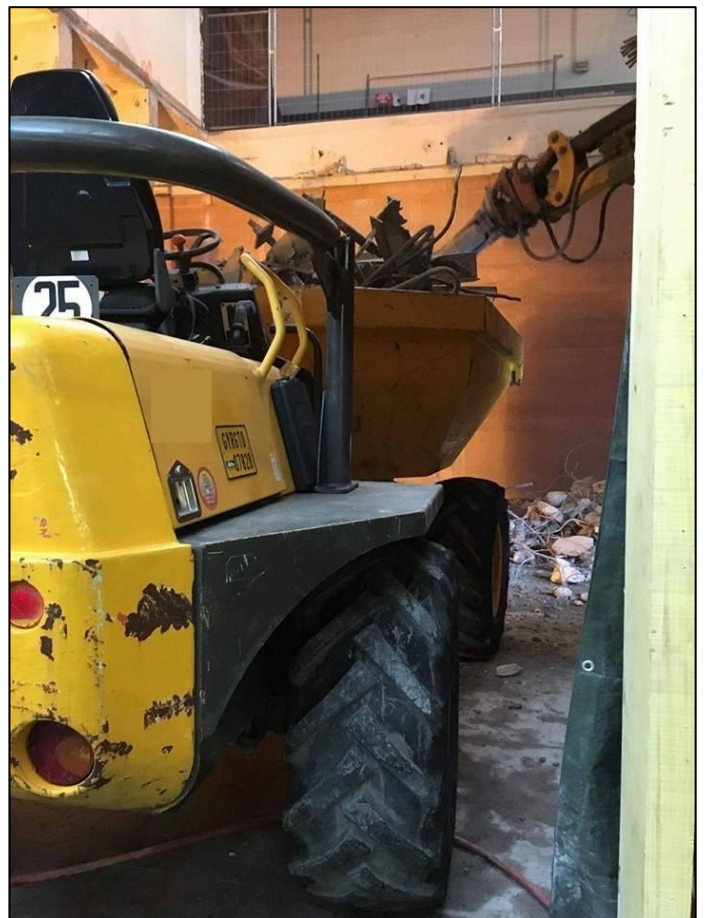
**Arrosage durant la démolition**



**Sciage au câble de 4 poutres Ht. 1.00 m**



**Sciage au disque anti-bruit de 4 poutres Ht. 1.00 m**



**Evacuation des gravats au dumper**